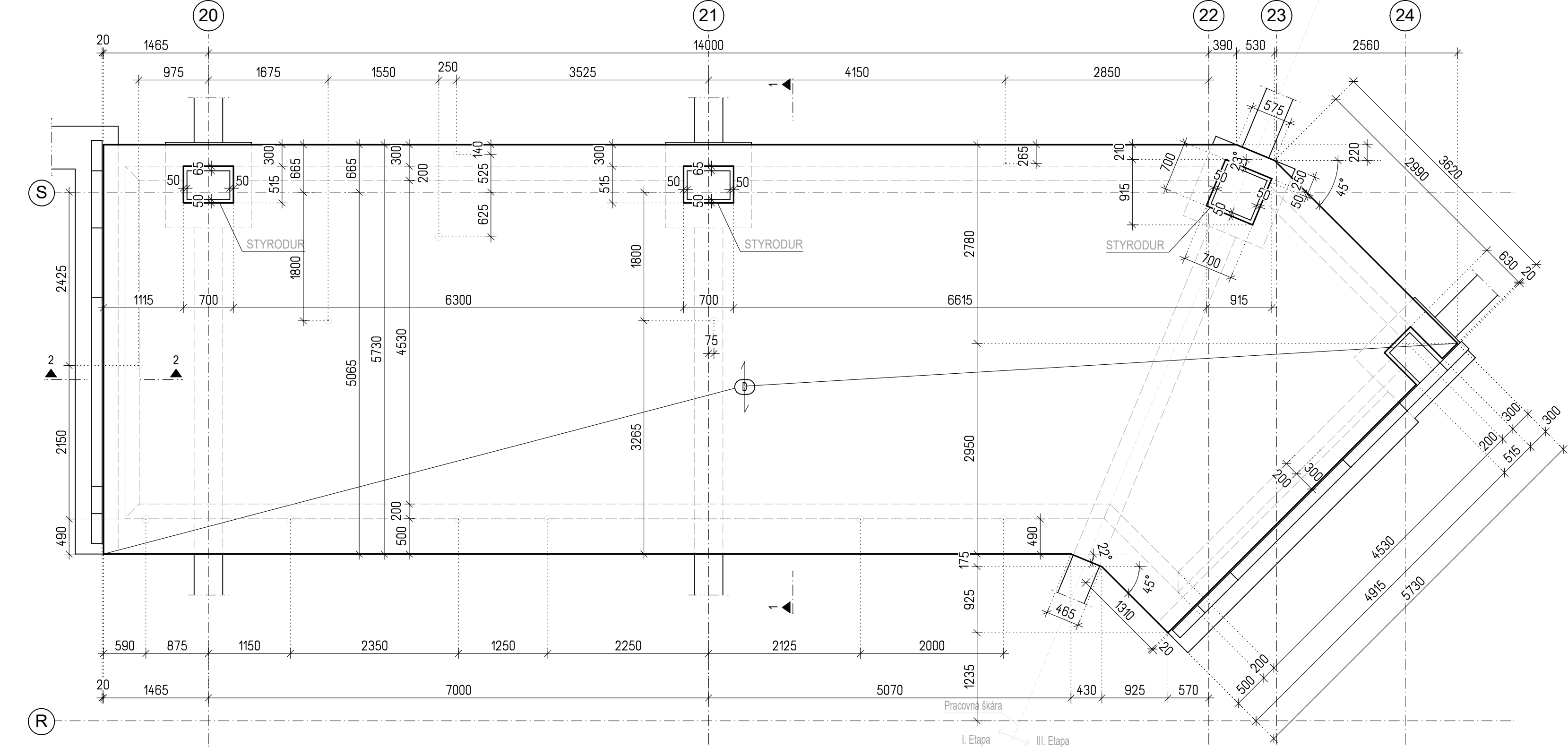


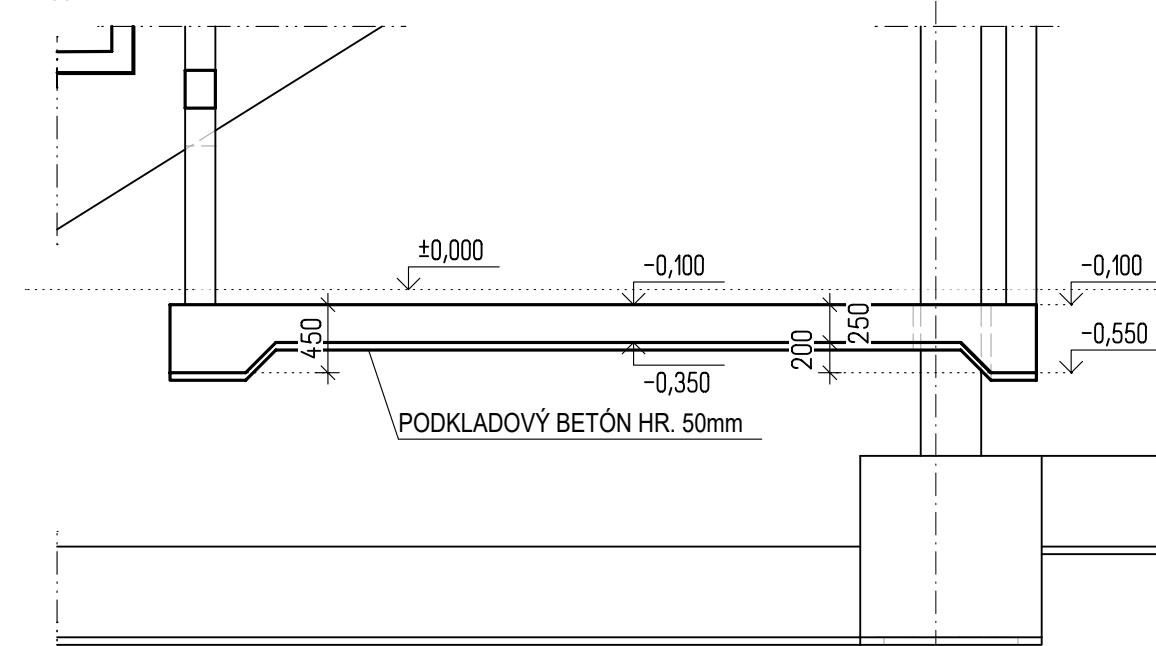
PÔDORYS ZÁKLADOVEJ DOSKY - VSTAVOK C1 - TVAR

M 1:50



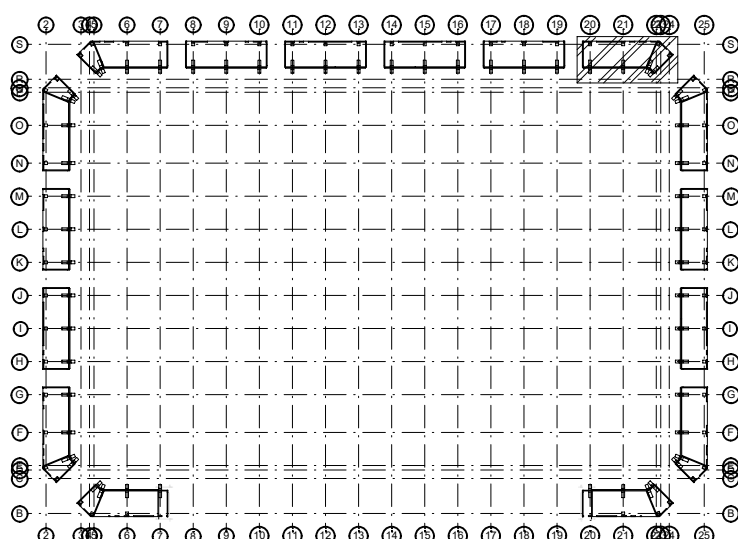
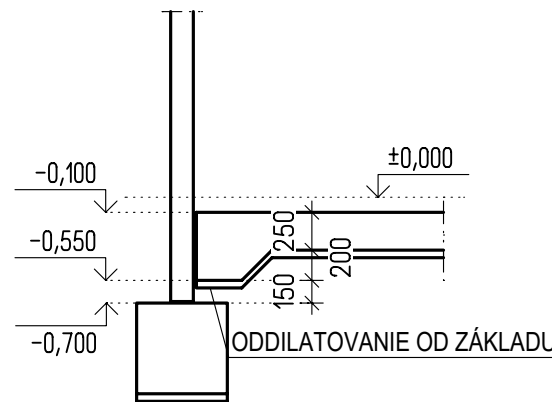
REZ 1

M 1:50



REZ 2 - 2

M 1:50



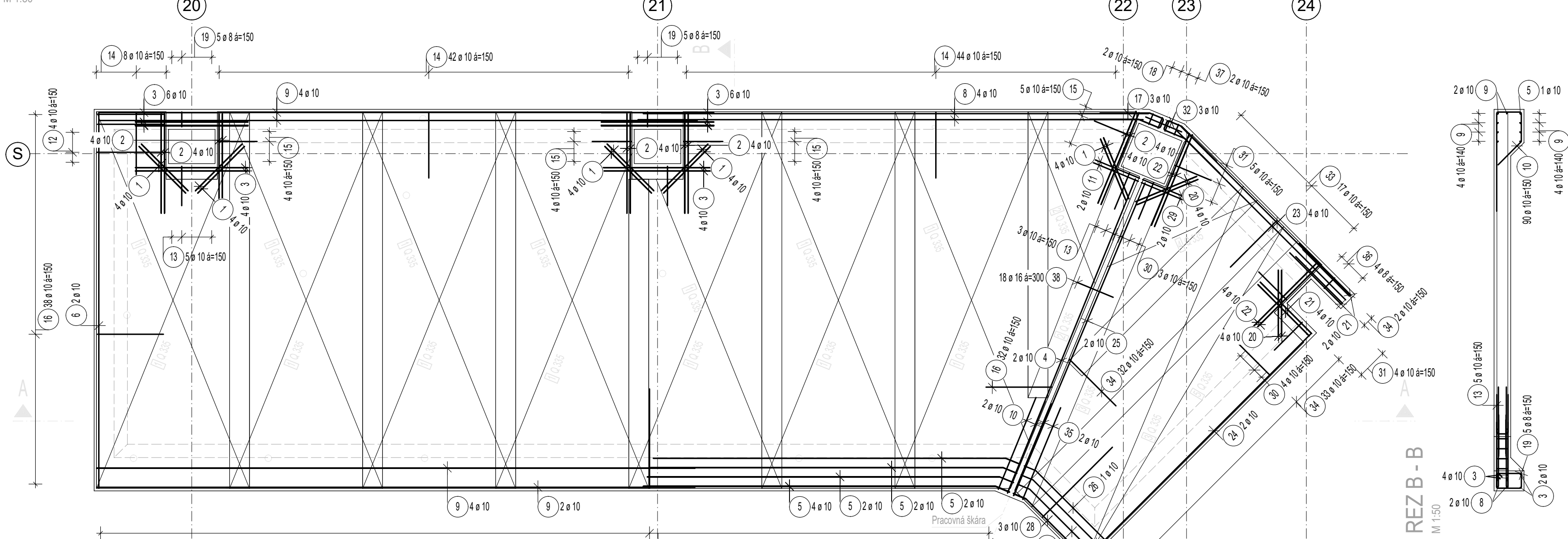
BETÓN:
ZÁKLADOVÁ DOSKA STN EN 206-1-C25/30-XC2, XA1, XD1(SK)-CI 0,4-Dmax 16-S3
PODKLADOVÝ BETÓN STN EN 206-1-C12/15-X0
KRYTIE 35 mm
OCEĽ B 500B

POZNÁMKY :
KRYTIE DANÉ AKO KRYTIE STRMEŇA
VÝSTUŽ JE KOTOVANÁ K VONKAJŠIEMU POVRCHU PRÚTA
VNÚTORNÝ PRIEMER ZAKRIVENIA VÝSTUŽE dbr=4Φds ak Φs16mm; dbr=7Φds ak Φs16mm
dbr=priemer zakrivenia, ds= priemer prúta
KÓTY SÚ UDÁVANÉ V [mm]

PRED BETONÁŽOU NUTNÁ KOORDINÁCIA PRESTUPOV S PROFESIAMI !!!

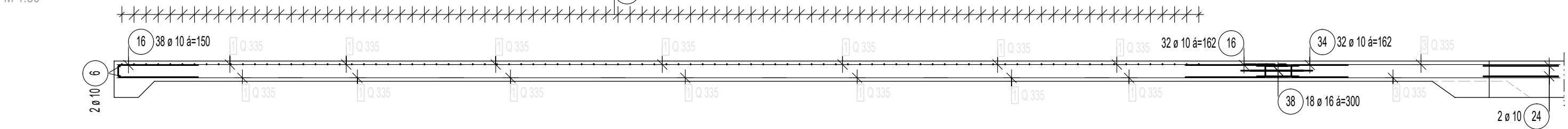
PÔDORYS ZÁKLADOVEJ DOSKY - VSTAVOK C1 - VÝSTUŽ

M 1:50



REZ A - A

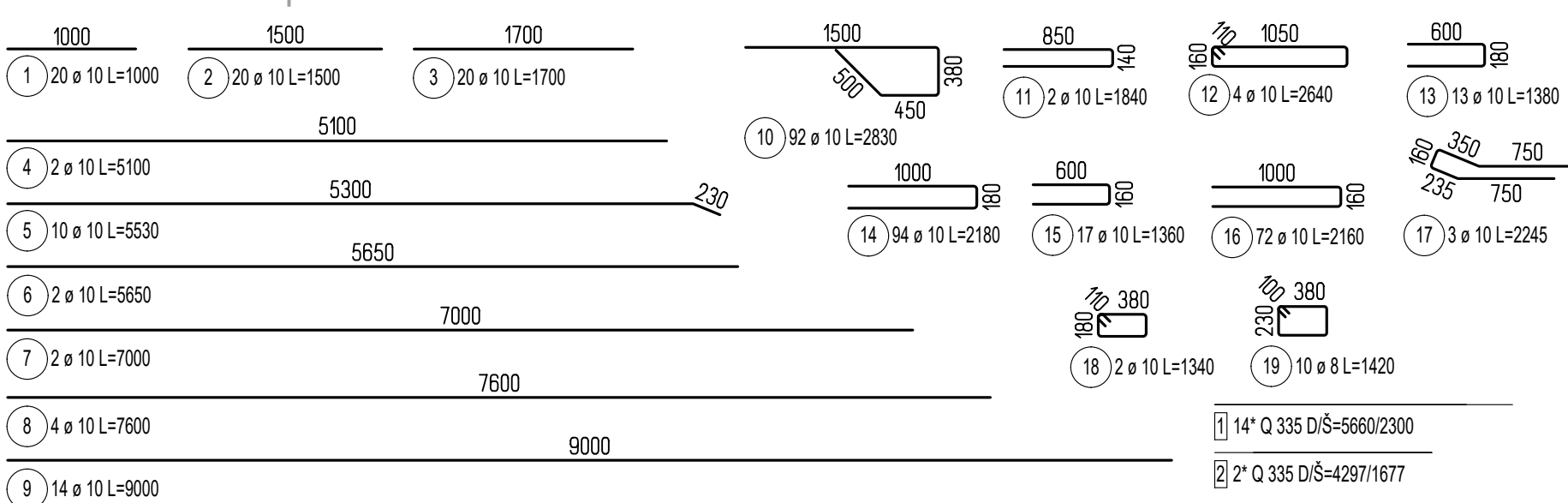
M 1:50



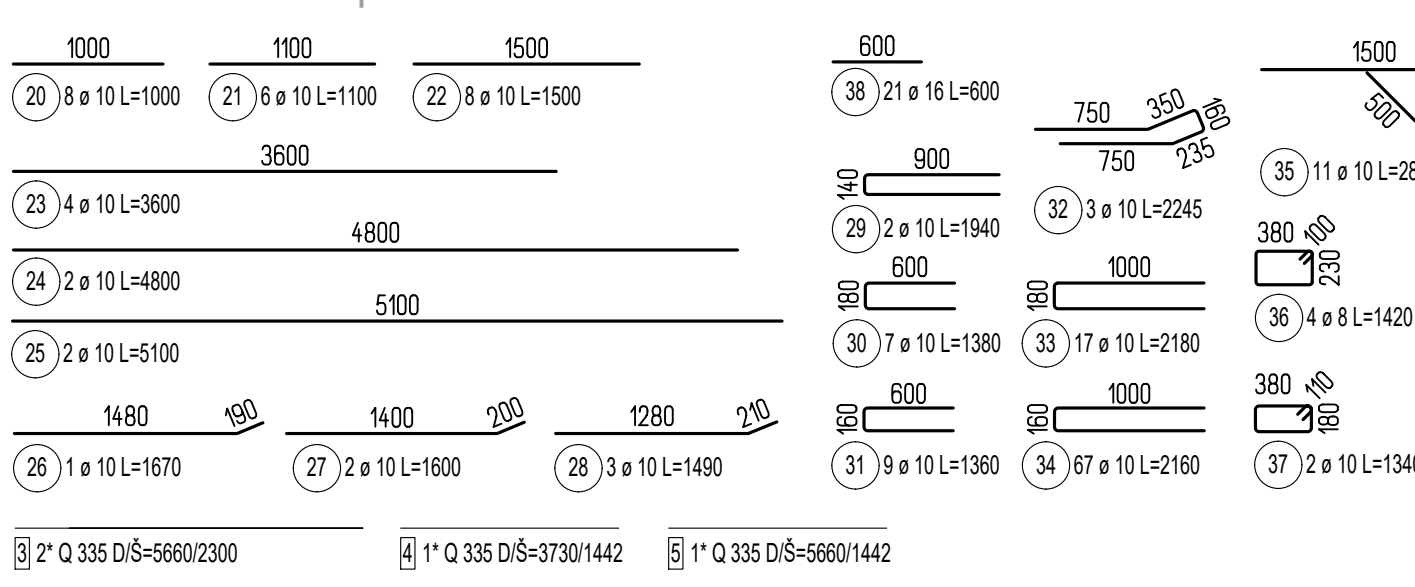
DETAIL PRAC. ŠKÁRY



VÝSTUŽ – I. Etapa



VÝSTUŽ – III. Etapa



VÝKAZ VÝSTUŽE – I. Etapa

Pol.	Φ	Dĺžka [m]	Počet ks.	Celková dĺžka [m]		Plocha [m²]
				B 500B	BS1 500 M	
1	10	1,00	20	20,00		
2	10	1,50	20	30,00		
3	10	1,70	20	34,00		
4	10	5,10	2	10,20		
5	10	5,53	10	55,30		
6	10	5,65	2	11,30		
7	10	7,00	2	14,00		
8	10	7,60	4	30,40		
9	10	9,00	14	126,00		
10	10	2,83	92	260,36		
11	10	1,84	2	3,68		
12	10	2,64	4	10,56		
13	10	1,38	13	17,94		
14	10	2,18	94	204,92		
15	10	1,36	17	23,12		
16	10	2,16	72	155,52		
17	10	2,25	3	6,74		
18	10	1,34	2	2,68		
19	8	1,42	10	14,20		
1	Q 335	5,66	14		182,25	
2	Q 335	4,30	2		14,42	
Total		m (m²)		14,20	1016,72	196,67
		kg/m (kg/m²)		0,395	0,616	5,319
		kg		5,61	626,30	1046,03
		kg		631,91	1046,03	

DIŠTANČNÉ PRVKY U-KORB FRANK

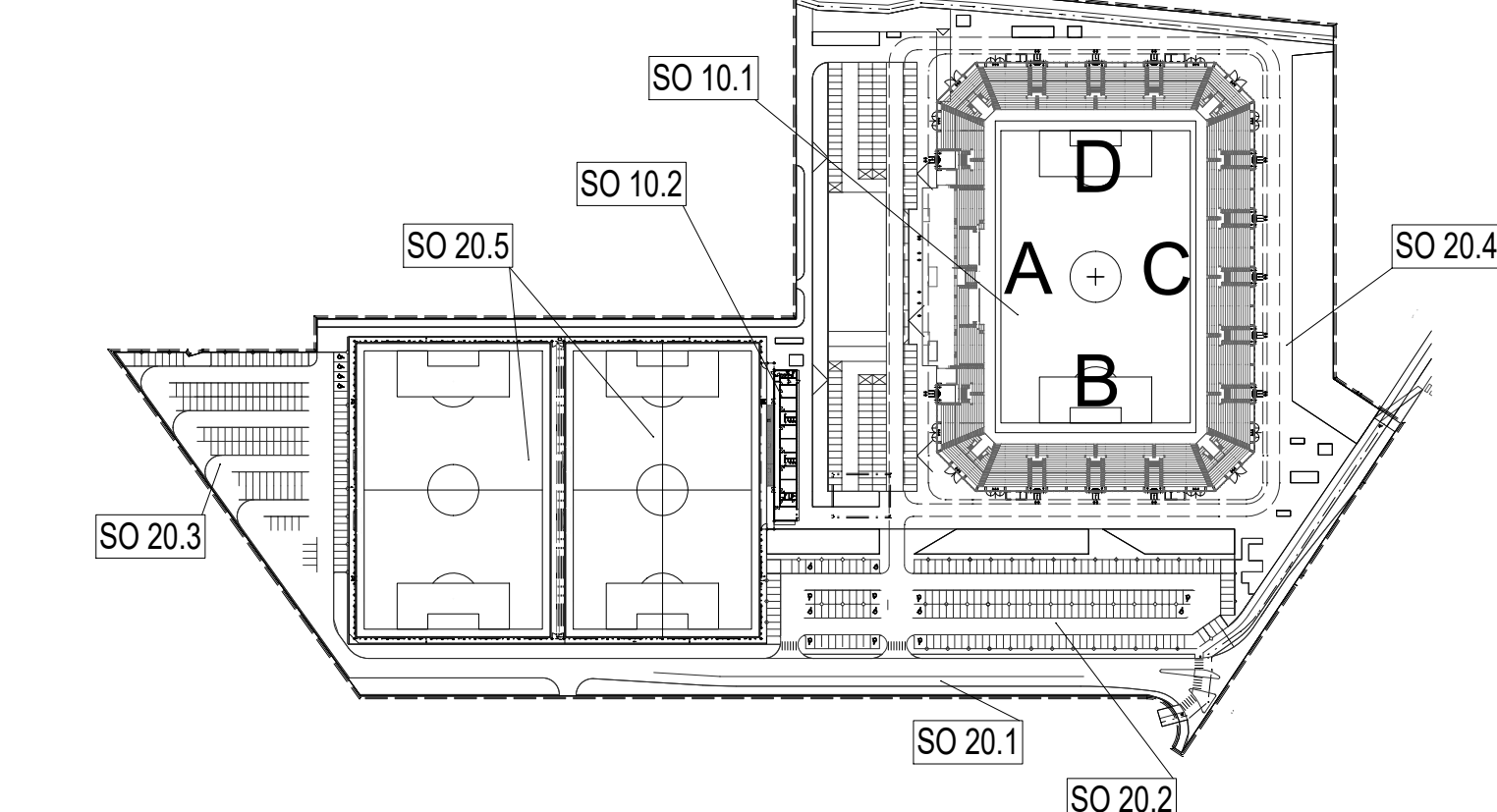
- UKS14 (140 mm) - 161 bm

- DIŠTANČNÉ PRVKY OSADIŤ MEDZI HORNÚ A SPODNÚ

VÝSTUŽ UMIESTNENÚ V DRUHEJ VRSTVE, ě 700 mm

SCHEMA

SCHEMA



ORIENTAČNÝ PLÁN BUDOVY ŠTADIÓNA

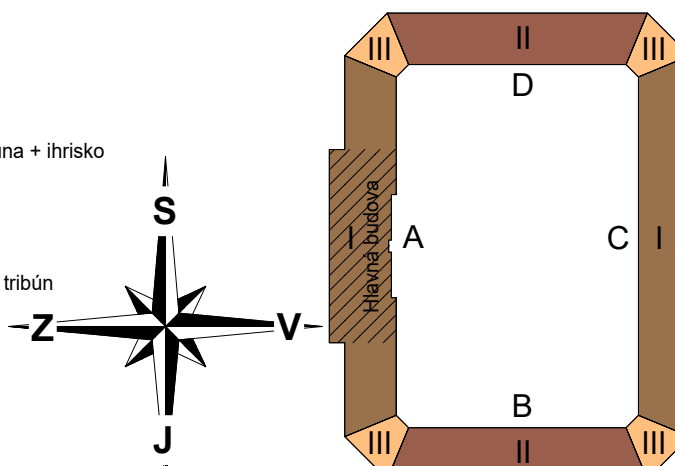
etapizácia samotného štadióna podľa hlavných stavieb

- 1.ETAPA: podľa požiadaviek štadión 3.kategórie = západná tribúna + východná tribúna + ihrisko
- 2.ETAPA: podľa požiadaviek štadión 4.kategórie = 2x krátke tribúny južná + severná
- 3.ETAPA: podľa požiadaviek dokončenie štadión 4.kategórie = 4x spojovacie ROHY tribún

Súradnicový systém/Grid system : S-JTSC

±0,000 = 238.000 m.n.m

Výškový systém/Vertical system : Bpv



V/S = 597 / 950 (0.57m2)

Allplan 2017